

# Pôles Etudiants Pour l'Innovation, le Transfert et l'Entrepreneuriat (PEPITE)

**Mission Nationale PEPITE (MENESR, MEF, CDC)  
Jean-Pierre Boissin**

**Stratégies d'Innovation en Réseau et Dynamiques Entrepreneuriales Académiques**

**15-17 février 2017, Université du Littoral Dunkerque**

## Entrepreneuriat et Enseignement Supérieur : processus de 20 ans

- **1995 Initiative d'établissements** (ESC, Ecoles d'Ingénieurs, IAE : Lille, Paris, Alès, Troyes, Grenoble, ...)
- **2001 création 1<sup>ère</sup> Maison de l'Entrepreneuriat inter-établissements Grenoble**  
financement Région Rhône-Alpes
- **2003 expérimentation essaimage 7 Maisons de l'Entrepreneuriat (MENESR),**  
financement Régions Nord-Pas de Calais, Lorraine, Rhône-Alpes, ....
- **2009 AAP 20 Pôles Entrepreneuriat-Etudiants** (MENESR, MEF, CDC), co-financement de  
nombreuses régions
- **2013 AAP généralisation 29 Pôles Etudiants Pour l'Innovation, le Transfert et**  
**l'Entrepreneuriat** (MENESR, MEF, CDC), co-financement de nombreuses régions mais pas toutes
- **2015 PIA2 Culture de l'entrepreneuriat et de l'innovation ; codage chez les jeunes**
- **2017 ? Enjeux enseignement supérieur / Enjeux développement économique ;**  
**PIA3 ?**
- **PIA : projets d'excellence avec transferts : certificat de compétences, programme**  
**d'accompagnement (coworking, coaching, intermédiation financement projets)**

## Mise en œuvre quatre mesures (novembre 2013)

- 1** **Création de 29 Pôles Etudiants Pour l'Innovation, le Transfert et l'Entrepreneuriat** (MENESR, CDC, MEIN) sur l'ensemble du territoire dans les sites d'enseignement supérieur avec une mission nationale de coordination (AAP 2014-2016 avec 2,6 M€, 45 postes budget MENESR, PIA2, Prix PEPITE, communication).
- 2** **Généralisation de la sensibilisation et de la formation en entrepreneuriat et innovation** en LMD, universités et grandes écoles dans les maquettes pédagogiques avec ECTS, **120 000 étudiants** impactés en 2015-2016, 100 000 en 2013-2014

## Mise en œuvre quatre mesures (novembre 2013)

3

**Création d'un prix PEPITE (MENESR-CDC)** pour les projets d'étudiants passant à l'acte de la création d'activité (145 lauréats régionaux et 53 lauréats nationaux, de 20 à 5 K€), 457 dossiers

4

**Création d'un statut national Etudiant-Entrepreneur** pour les **étudiants** en encours d'études ou pour les **diplômés** (2014-15 : 923 candidats, 645 SNEE ; 2015-16 : 1884 candidats, 1427 admis, au 15 février 2017, en cours : **3301 candidats, 2191 admis**) **environ 1000 immatriculations 2015-16**

## Gouvernance Comité de pilotage

### Financiers

- MENESR, MEF, CDC
- Etablissements
- Collectivités
- Privé

### Acteurs entrepreneuriat territoire

- Chambres consulaires
- Structures accompagnement  
et financement
- Incubateurs
- Entrepreneurs, Etudiants

**PEPITE**  
(service inter-  
établissements  
enseignement  
supérieur)

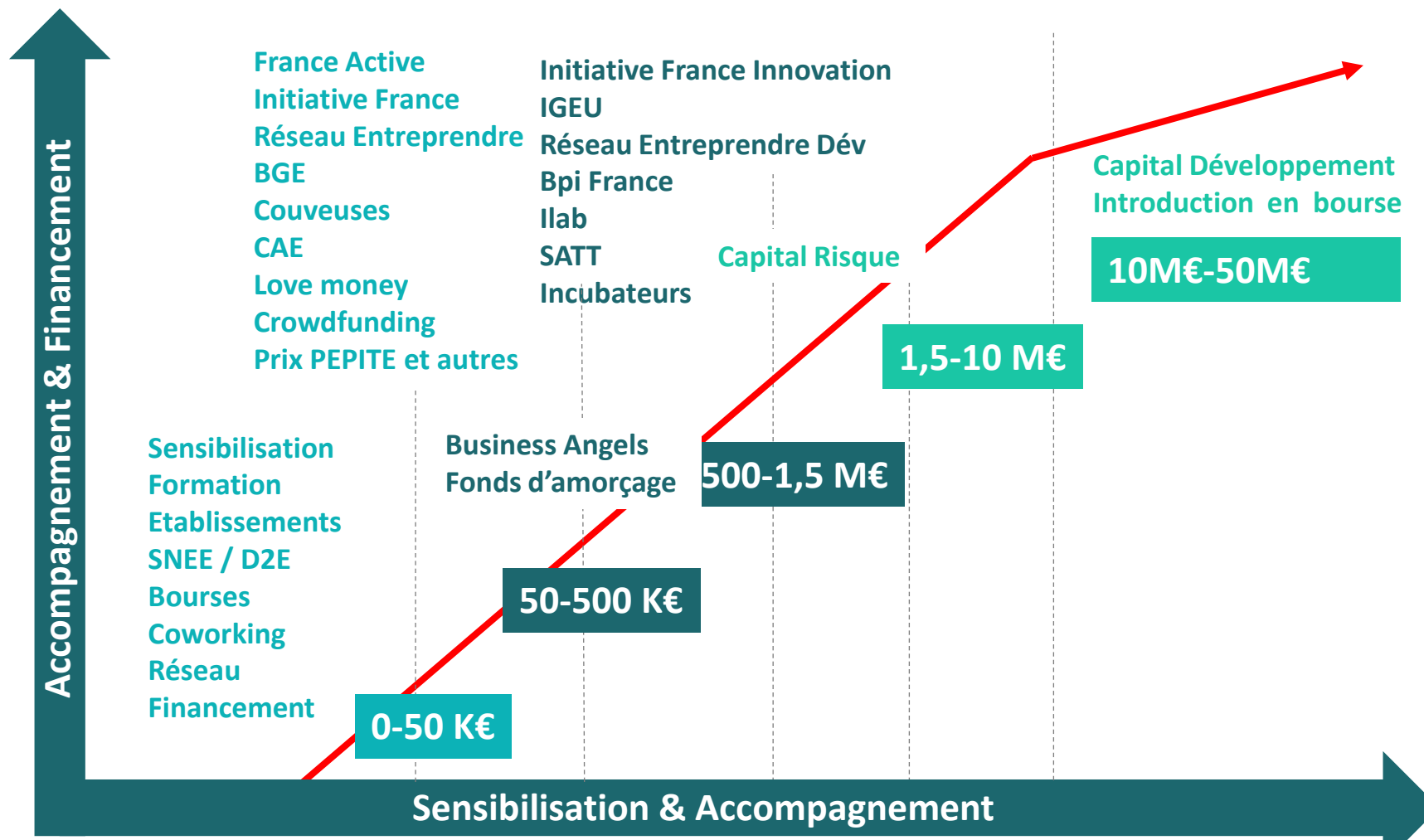
### Education

- Sensibilisation, formation
- Opérateur ou soutien  
mutualisation bonnes  
pratiques pour modules
- Communication vers  
étudiants, enseignants,  
administratifs

### Accompagnement, transfert

- Animation coworking
- Programme accélération  
projets, double tutorat
- Intermédiation structures  
accompagnement et  
financement

## Finalités



PEPITE Education    PEPITE Starter    Lancement    Décollage    Succès    Maturité



Incubateurs

Accélérateurs

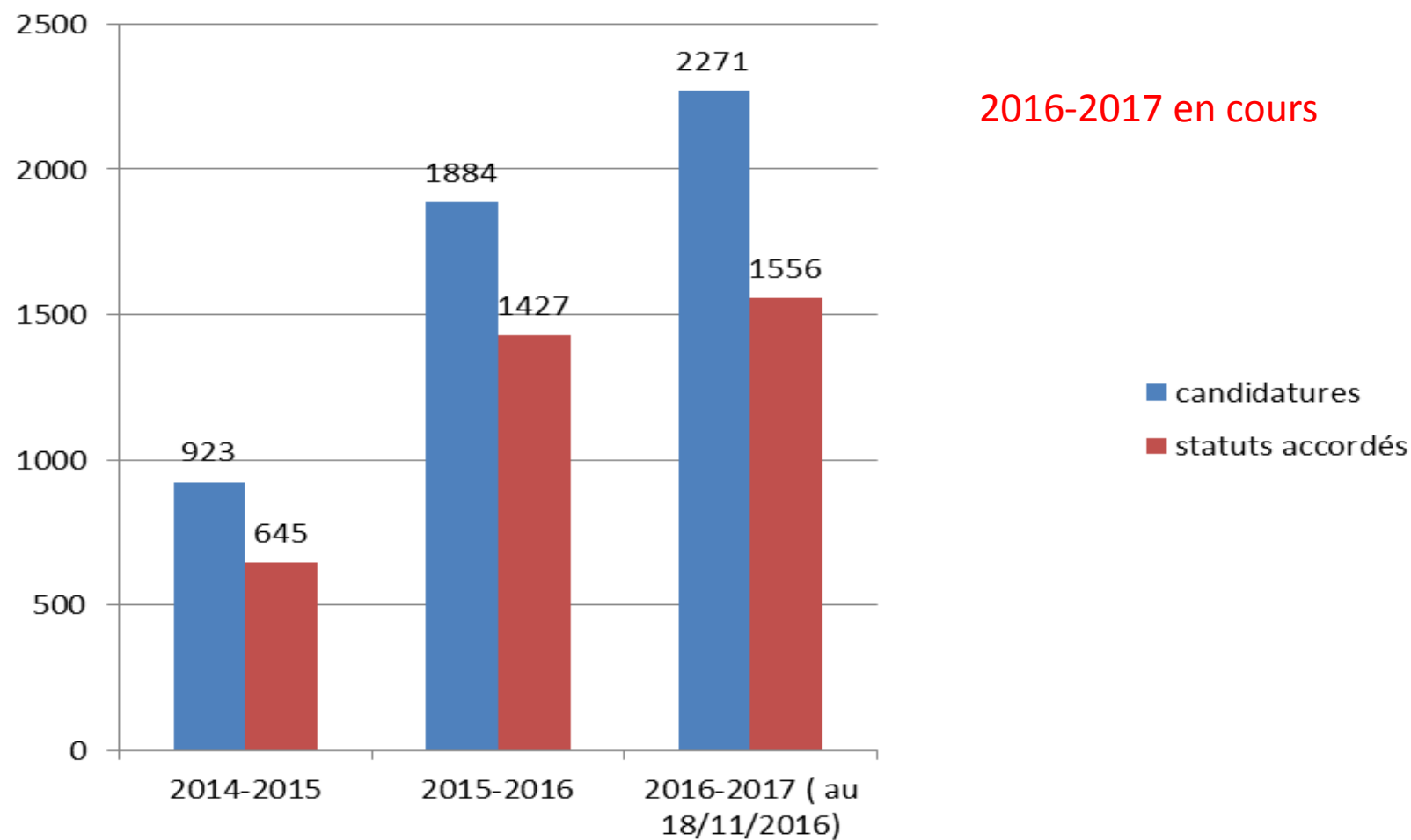


Etudiant-Entrepreneur, Transfert, Innovation

**FNEGE**  
Fédération Nationale pour l'Entrepreneuriat  
de la Section des Entrepreneurs

# Evolution effectifs Statut national Etudiants-Entrepreneurs

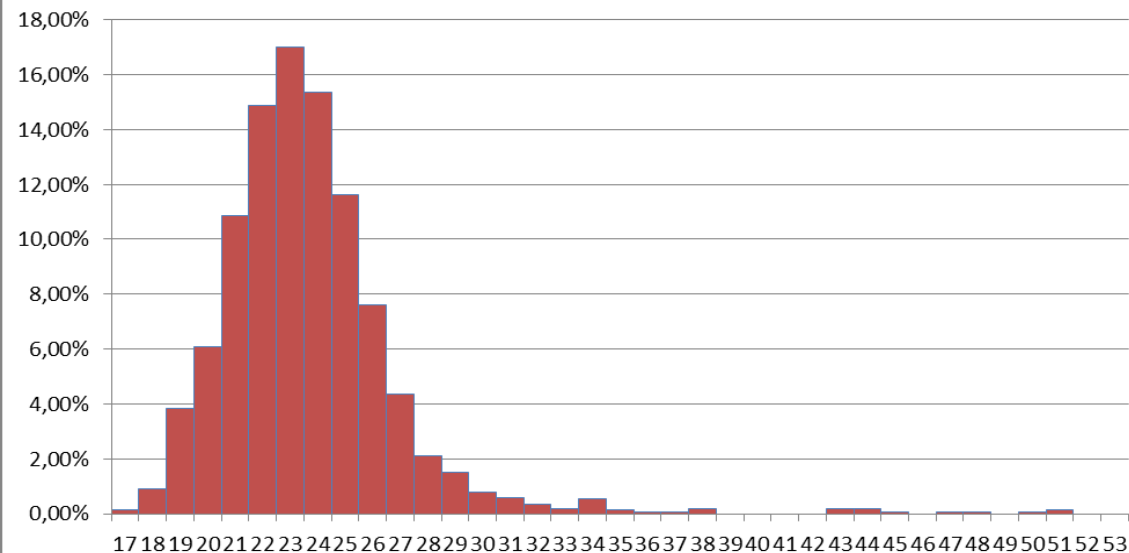
## Evolution du nombre de candidatures et de SNEE



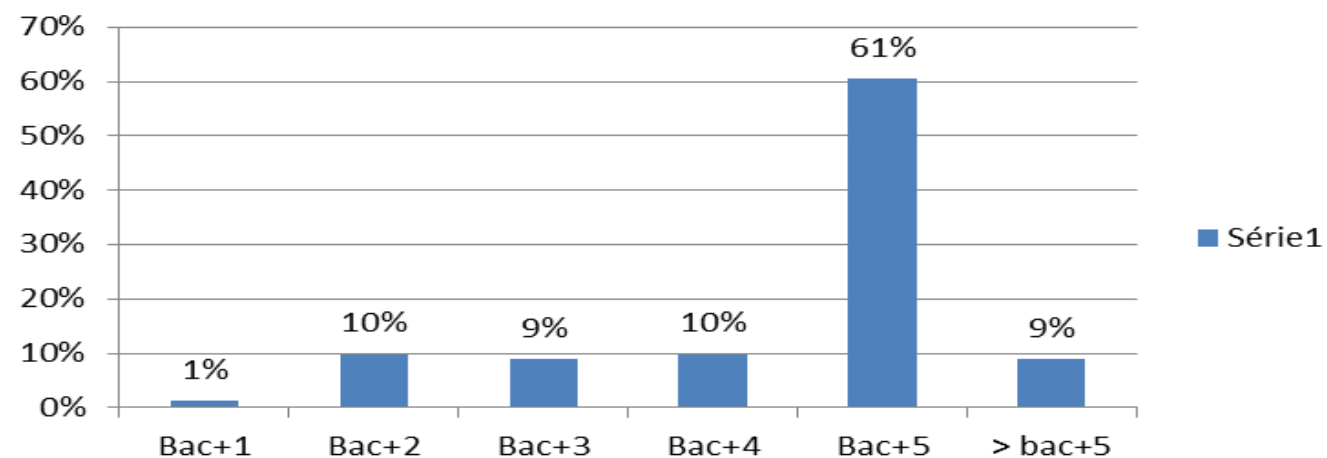


# Poids des fins d'études et diplômés (maturité)

## Répartition des EE par âge

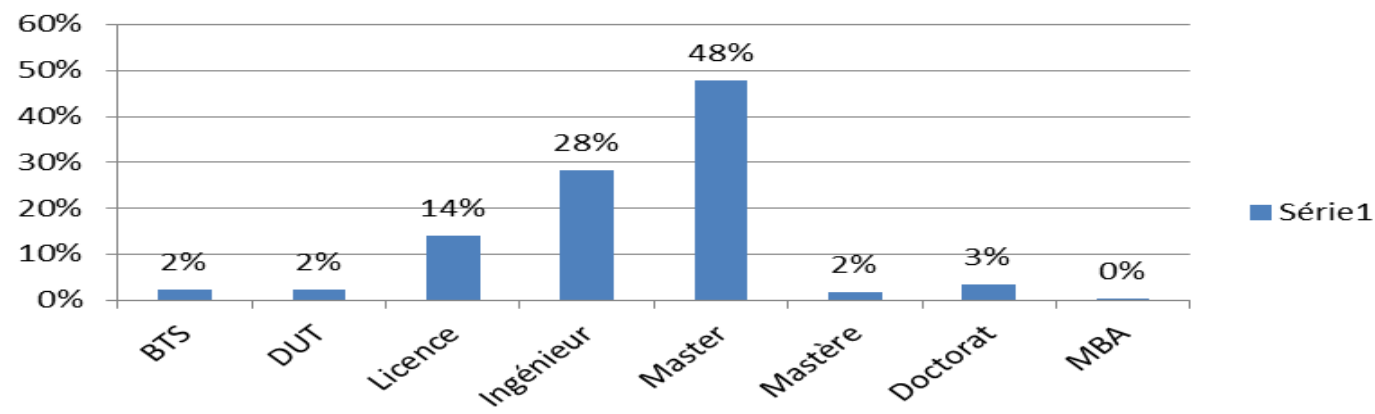


## Répartition des EE étudiant.e.s en cours d'études par niveaux



- ✓ Age médian et moyen 23-24 ans,
- ✓ 80% bac +4 et plus
- ✓ 78% masters et écoles d'ingénieur

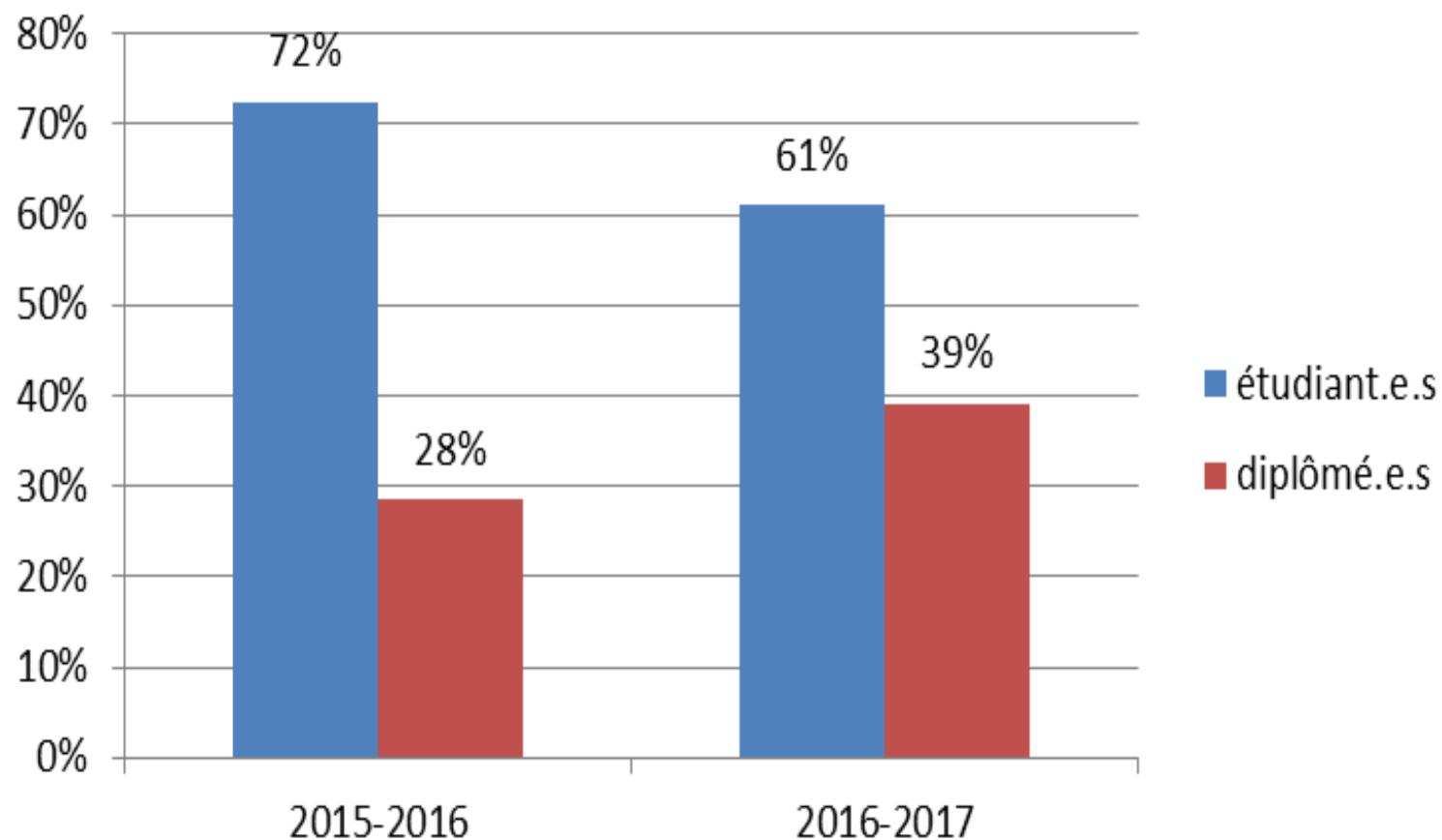
## Répartition des EE diplômé.e.s par niveau de dernier diplôme





# Candidatures Statut national Etudiant-Entrepreneur

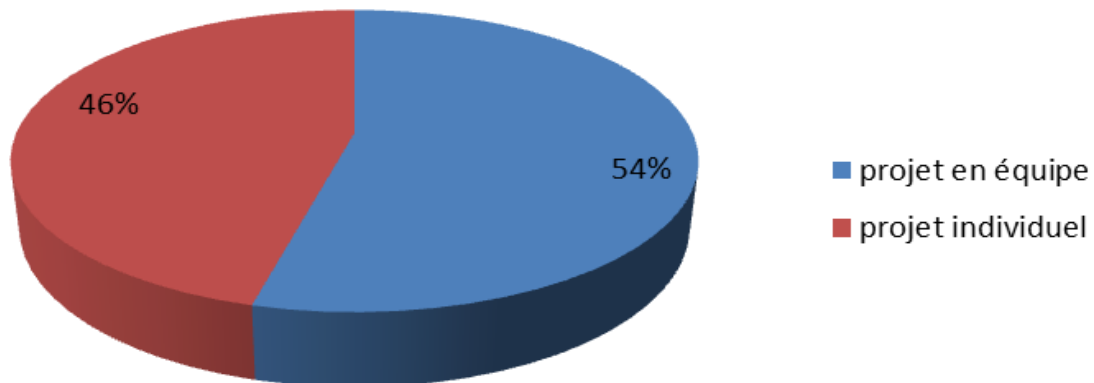
## Evolution de la répartition des candidatures par profils



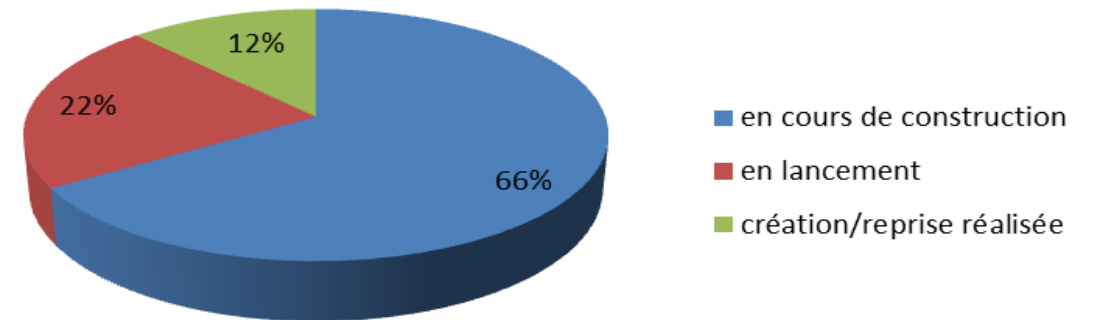
# Maturité des projets et poids de l'entrepreneuriat collectif

2/3 des projets soumis sont en phase de construction ce qui souligne bien l'importance du rôle pédagogique du dispositif PEPITE

## Répartition des projets individuels ou en équipe



## Etat de maturité des projets



+ d'un projet sur deux est collectif, gage de pérennité

# Impact ?

Le SNEE répond à une demande sociale forte et satisfait fortement par ailleurs ses bénéficiaires comme l'atteste les résultats de l'étude

**76% des étudiants-entrepreneurs interrogés se disent satisfaits du SNEE;** l'accompagnement (42%) et l'aménagement proposés par le statut (37%) sont les deux motivations principales pour embrasser ce statut ;

**60% des étudiants disent voir de quoi il s'agit** quand on leur parle du statut notamment parce qu'il permet d'acquérir des compétences supplémentaires (92%), de mener de front ses études et leur projet (92%) et que c'est un atout supplémentaire dans son CV;

**39% des étudiants ont envie de devenir étudiants-entrepreneurs.**

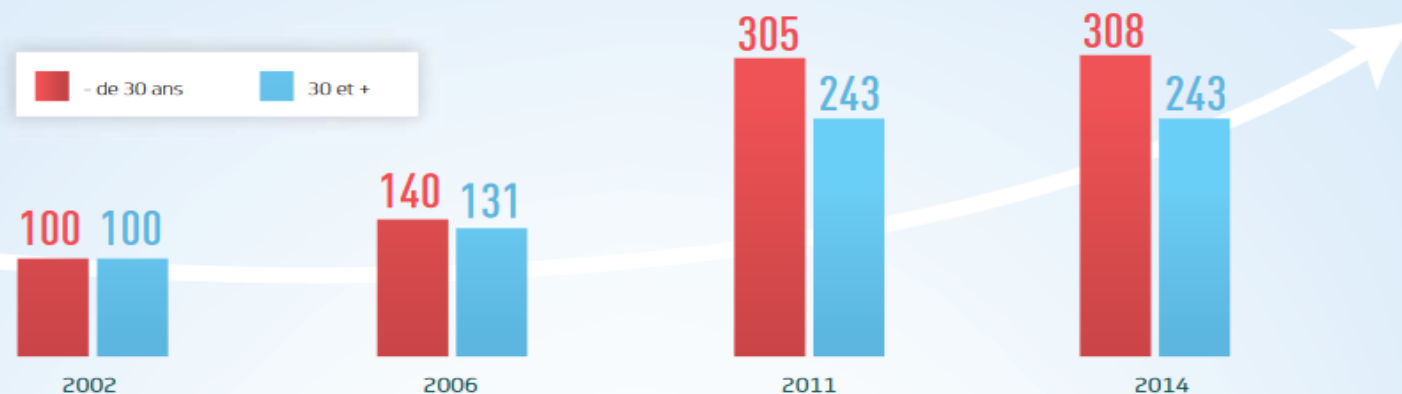
**Répète France a mis en ligne un film de présentation avec plus de 760 000 vues**

**<https://www.youtube.com/watch?v=cHVbdOde9hU>**



# Impact ?

## ÉVOLUTION DE LA CRÉATION D'ENTREPRISES ENTRE 2002 ET 2014 (EN INDICE BASE 100 EN 2002) SELON L'ÂGE DU DIRIGEANT



Source : Estimation AFE d'après les résultats des enquêtes SINE 2002, 2006, 2010 et 2014 de l'Insee



**26% DES JEUNES CRÉATEURS D'ENTREPRISE  
déclarent avoir été sensibilisés, formés ou accompagnés à la création  
d'entreprise durant leurs études**

**24%** DES JEUNES AUTO-ENTREPRENEURS

**30%** DES JEUNES CRÉATEURS D'ENTREPRISE TRADITIONNELLE

Source : Résultats de l'enquête Sine 2014 de l'Insee exploitée par l'AFE

**EN 2014,**

**17% DES JEUNES CRÉATEURS ÉTAIENT ÉTUDIANTS OU LYCÉENS  
AVANT LA CRÉATION D'ENTREPRISE CONTRE 10% EN 2006 ET 15% EN 2010.**



Source : Données issues de l'enquête Sine 2014 de l'Insee et traitées par l'AFE

  
**Pépité France**

Etudiant-Entrepreneur,  
Transfert, Innovation

 **FNEGE**  
Fédération Nationale pour l'Emploi  
de la Centre des Entrepreneurs



Pépité France

Etudiant-Entrepreneur,  
Transfert, Innovation

 **FNEGE**  
Fondation Nationale pour l'Enseignement  
de la Gestion des Entreprises

Pépité France (FNEGE)



788 782  
VUES



39 986  
LIKES



3 101  
FOLLOWERS



En 2016,  
**315 articles publiés sur PEPITE !**

**L'EXPRESS**

**Le Monde**

*Picardie*  
**LA GAZETTE**

**La Gazette du Midi**  
L'HEBDOMADAIRE REGIONAL D'INFORMATION ECONOMIQUE ET JURIDIQUE - GROUPE FORUM ECO **MIDI-PYRENEES**

**Drôme  
Hebdo**  
PEUPLE LIBRE

**LE FIGARO · fr**  
**étudiant**

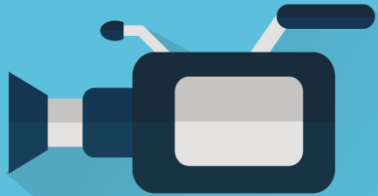
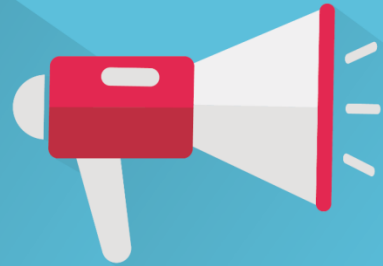
**maddyness**  
Le magazine des startups françaises

**Les Echos ▶ START**





# Pépité — Education — France





## Certificat de Compétences



### Phase 1

Avoir un comportement entrepreneurial



### Phase 2

Faire émerger l'opportunité d'entreprendre



### Phase 3

Construire le projet



### Phase 4

Lancer le projet

Pépité —  
**starter**  
— France



**Le programme d'accélération  
des Etudiants-Entrepreneurs**



# Challenges organisés par Pépité France

PARTICIPEZ AU

## CHALLENGE CAP' PEPITE FRANCE !

VOUS ÊTES ETUDIANT ENTREPRENEUR OU LAUREAT DU PRIX PEPITE

VOUS ENTREPRENEZ SUR UNE DES THEMATIQUES SUIVANTES :

- ENERGIE
- FINTECH – BLOKCHAIN
- AERONAUTIQUE
- INNOVATION – SECURITÉ

VOUS RÊVEZ D'ETRE COACHÉ ET INCUBÉ PAR :



CONSULTING. TECHNOLOGY. OUTSOURCING



## Salon des Entrepreneurs Paris 2017

### Challenge Pépité France



91 candidatures !  
9 Prix !

# Concours dont Pépite France est partenaire



PARIS PIONNIÈRES

Pépite France  
Le 1<sup>er</sup> réseau  
d'étudiants-entrepreneurs

**POSSIBLE**  
WOMEN'S STARTUP CAMP

16, 17, 18 novembre 2016

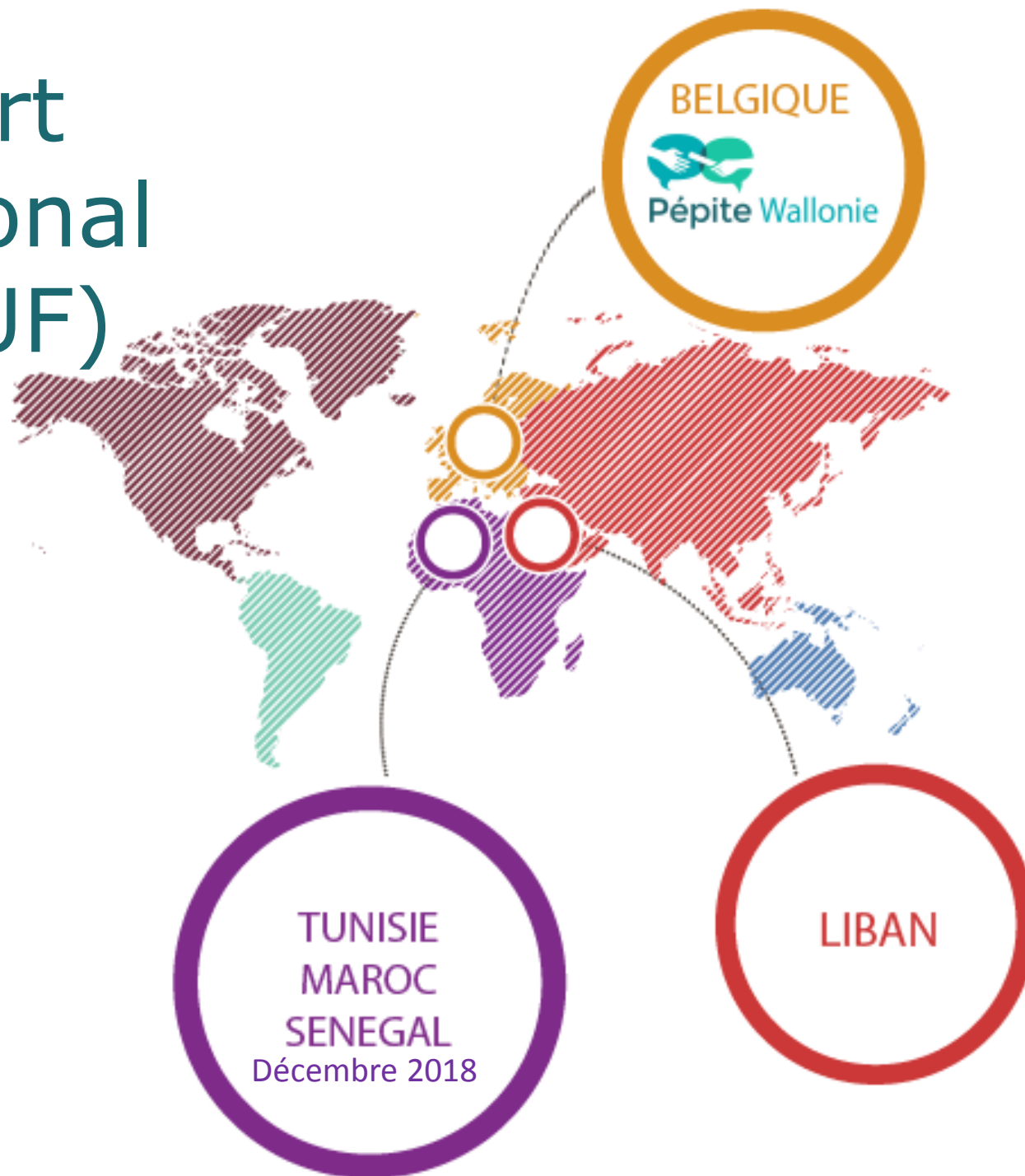
INSCRIPTIONS :  
[www.pionnieres.paris/creer/possible](http://www.pionnieres.paris/creer/possible)

35 rue du Sentier 75002 Paris

Testez votre concept,  
découvrez votre potentiel !



# Transfert International (avec AUF)





Pépité France

Etudiant-Entrepreneur,  
Transfert, Innovation

 **FNEGE**  
Fédération Nationale pour l'Enseignement  
de la Gestion des Entreprises

# Annexes



# Pack Statut National Etudiant-Entrepreneur

Je peux bénéficier des services de ...

**Je suis  
Etudiant  
Entrepreneur  
j'ai besoin  
de....**

**Mise en réseau avec écosystème...**

- D'autres entrepreneurs,
- Des experts,
- Contrat d'Appui au Projet d'Entreprise (CAPE, Couveuses)

- . CCI, CM
- . Couveuses
- . Incubateurs
- . Pépinières...

**Accompagnement**

**Lieux Collectifs Coworking pour...**

- Travailler dans un environnement professionnel
- Rompre avec l'isolement
- Décloisonner les liens avec mon environnement

- . Initiative France, ADIE
- . réseau Entreprendre, FA
- . BA, BPI, Groupes

**Financement**

**Diplôme Etudiant-Entrepreneur D2E d'un établissement, pédagogie inversée**

- Mode projet entrepreneurial
- Offre nationale de cours en ligne avec lien enseignants locaux
- Affectation tuteur enseignant sur projet
- Affectation tuteur praticien partenaires externes

- . Régions
- . MENESR, MEIN, CDC
- . Abondement privé
- . Réseau national

**Prix régional et national  
PEPITE**

# Candidatures Statut national Etudiant-Entrepreneur

Lancement en mai 2016 d'une [campagne de communication nationale digitale](#) autour de l'entrepreneuriat étudiant et du SNEE.

Création d'un kit de communication envoyé dans les établissements, les PEPITE et auprès des partenaires

**REPAS D'AFFAIRES**

**ÉTUDIANT-ENTREPRENEUR**

ÉTUDIER ET ENTREPRENDRE : L'AUTRE FAÇON DE VOIR VOTRE AVENIR

Bachelier-e, étudiant-e, jeune diplômé-e, vous souhaitez créer ou reprendre une entreprise tout en étant étudiant-e. Bénéficiez de nombreuses facilités :

- Espaces de co-working
- Accès au financement
- Emploi du temps aménagé
- Accompagnement par 2 tuteurs
- Partage d'expérience
- Diplôme d'Étudiant-e / Entrepreneur
- Maintien de vos avantages étudiants
- Soutien juridique

[etudiant.gouv.fr](http://etudiant.gouv.fr)

MINISTÈRE DE L'ÉDUCATION NATIONALE, DE L'ENSEIGNEMENT SUPÉRIEUR ET DE LA RECHERCHE

**COMITÉ DE DIRECTION**

**ÉTUDIANT-ENTREPRENEUR**

ÉTUDIER ET ENTREPRENDRE : L'AUTRE FAÇON DE VOIR VOTRE AVENIR

Bachelier-e, étudiant-e, jeune diplômé-e, vous souhaitez créer ou reprendre une entreprise tout en étant étudiant-e. Bénéficiez de nombreuses facilités :

- Espaces de co-working
- Accès au financement
- Emploi du temps aménagé
- Accompagnement par 2 tuteurs
- Partage d'expérience
- Diplôme d'Étudiant-e / Entrepreneur
- Maintien de vos avantages étudiants
- Soutien juridique

[etudiant.gouv.fr](http://etudiant.gouv.fr)

MINISTÈRE DE L'ÉDUCATION NATIONALE, DE L'ENSEIGNEMENT SUPÉRIEUR ET DE LA RECHERCHE

**SIÈGE SOCIAL**

**ÉTUDIANT-ENTREPRENEUR**

ÉTUDIER ET ENTREPRENDRE : L'AUTRE FAÇON DE VOIR VOTRE AVENIR

Bachelier-e, étudiant-e, jeune diplômé-e, vous souhaitez créer ou reprendre une entreprise tout en étant étudiant-e. Bénéficiez de nombreuses facilités :

- Espaces de co-working
- Accès au financement
- Emploi du temps aménagé
- Accompagnement par 2 tuteurs
- Partage d'expérience
- Diplôme d'Étudiant-e / Entrepreneur
- Maintien de vos avantages étudiants
- Soutien juridique

[etudiant.gouv.fr](http://etudiant.gouv.fr)

MINISTÈRE DE L'ÉDUCATION NATIONALE, DE L'ENSEIGNEMENT SUPÉRIEUR ET DE LA RECHERCHE

# Inscription en ligne 2016 : SNEE 2.0

Plus simple et rapide!

Solution numérique via le dispositif start-up d'état du [SGMAP](#) pour faciliter l'accès au SNEE, fluidifier le traitement des candidatures et apporter des fonctionnalités de services aux EE et également aux PEPITE. <https://etudiant-entrepreneur.beta.gouv.fr/>

ee-internal | beta.gouv.fr SL... x Etudiant entrepreneur x +

vps295137.ovh.net lauching

BETA

## Deviens Etudiant·e Entrepreneur·e

Tu as un projet ? Pour être aidé·e et accompagné·e, rejoins la communauté.

Demande le statut

Cadre de l'expérimentation

Ce service n'est actuellement disponible qu'aux candidats des PEPITE participant à l'expérimentation:

- PEPITE ETENA
- PEPITE PICARDIE
- PEPITE by PEEL
- PEPITE ECA
- PEPITE BeeLYS
- PEPITE PSL
- PEPITE Lille Nord de France
- PEPITE Vallée de Seine
- PEPITE CRÉER
- PEPITE HESAM
- PEPITE 3EF - inscriptions closes
- PEPITE PON - inscriptions closes
- PEPITE BRETAGNE - inscriptions closes

Pour t'inscrire à un autre PEPITE, télécharge le dossier de candidature au format pdf [ici](#)

[FAQ du statut](#) [PEPITE France](#) [Nous contacter](#) [GitHub](#)

FR 15:03 23/11/2016



Etudiant-Entrepreneur,  
Transfert, Innovation



# Agenda 2017-2018

- 16-17 mars 2017 : RUE Paris
- 28 mars 2017 : journée Abbé Grégoire CNAM Paris, atelier Etudiant-Entrepreneur, Pépité Skills France, Livre blanc Entrepreneuriat 2017-2020
- 29 mars 2017 : CA AEI CNAM Paris
- 6-8 décembre 2017 : rencontre pays francophones, transfert PEPITE et colloque AEI, Dakar, Sénégal
- 22-25 mai **2018**, 50 ans de la FNEGE, 1000 personnes par jour à la Cité Internationale,
  - mercredi 23 mai : un amphi (400 places) et des espaces Pépité France
  - jeudi 24 mai : journée FNEGE, repas de Gala (cf Marseille, Toulouse)
  - Vendredi 25 mai : journée AEI/AIREPME (cf Marseille)